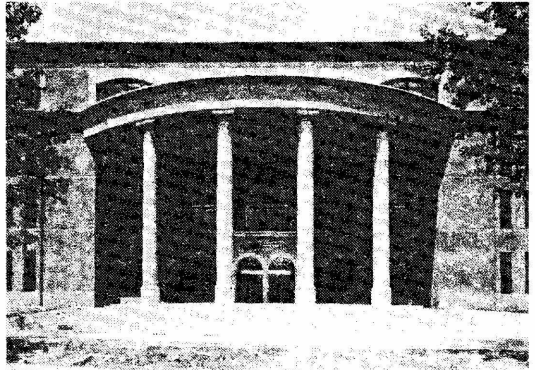


リソース・ライブラリー 1

大阪大学附属図書館 生命科学分館



長い間、阪大中図の愛称で親しまれてきた大阪大学附属図書館中之島分館は平成3年11月に大阪府吹田市千里に新築移転し、薬学部分館と統合して新たに生命科学分館としてスタートしました。今回は、生命科学分野における情報に関する学内外の共同利用施設として一層その機能が強化されたこの大阪大学附属図書館生命科学分館を紹介しましょう。

◆ 千里丘陵に

万博記念公園のすぐ近く、千里丘陵の一郭に広大な阪大吹田キャンパスが広がっています。この辺りは開けてきたとはいえ、まだ昔の面影を残し、雑木林があちこちに見られます。

生命科学分館は、正門を入れてロータリーを右に曲がったところに地上4階建ての真新しい外観を見せています。玄関を入ると広々としたロビー、階段部分は吹き抜けで自然光が取り入れられるよう設計されています。私が訪れたのはちょうど入退館システムが稼働しはじめた記念すべき日でした。

「中図」と比べると交通の便がやや悪くなり、学外者の利用が多少減少しているということですが、来年病院が移転してくればもっと便利になるでしょう。

◆ 膨大なコレクション

ご存知のようにこの生命科学分館は日本における医学・生物学分野の外国雑誌センターとして膨

大なコレクションを有しています。平成3年3月末には図書(和・漢・洋書)約39万冊、和・洋雑誌約1万2千タイトルを所蔵し、また、カレントジャーナルは8,768タイトルを受け入れているとのことです。この図書館を訪れますと、古い単行本等を手にとってみることができますし、名前だけ知っている雑誌の実物を目のあたりにすることができて感激します。

全館開架制で、資料は種別に各フロアーに分けて配置されています。ちなみに資料配置は1階(参考図書、新着雑誌)、2階(洋雑誌)、3階(和雑誌・図書)となっています。

新着雑誌が配置されている1階フロアーは「中図」と同様、雑誌展示台が置かれ(もちろん「中図」とは比べものにならないくらい立派な展示台です)コアジャーナルの最新号が並べられています。この新着雑誌の展示は利用者にとっても好評で、もう昔のことになりますが、私の病院でも雑誌架へDisplayするだけでなく、「中図」のように台の上に展示して欲しいと何人かの医師に言われたことがあります。その他、AV・マイクロ資料・電子メディアが数多く所蔵されています。

◆ 検索コーナー

1階には、目録検索用端末機とCD-ROM専用端末機が設置された利用者検索コーナーがあります。ずらっと並ぶ端末機の眺めに時代の移り変わりを感じます。利用者が直接検索できたいへん便利になっていますが、その簡便さの故に漏れやノイズ

が掴みきれず、利用者教育が必要なのではないかとちょっと心配しておられました。もちろん冊子体二次資料も配置されており、マニュアル検索も可能です。

レファレンスコーナーも1階。ときどき病院図書室もお世話になるところです。

◆ 利用しやすい環境

先にも述べましたが、資料の配置がよく工夫されていることと同時に各フロア毎の閲覧設備が充実し、快適な読書環境が用意されています。また、複写機も各フロアに設置されていて以前と比べてずっと利用しやすくなりました。

今後、AVホール、ラーニングリソースセンター、グループ研究室等の充実により、生命科学分館が目指している「情報資源の共有」を推進し、「インテリジェントライブラリー」としてその機能を発揮する日も近いようです。

◆ 利用するためには

生命科学分館を利用するには、はがきやFaxによる文献複写依頼の方法と直接館を訪れて調べものや文献複写をする方法があります。

Faxで依頼する際には所定の様式がありますので、それをもらうとよいでしょう。また、はがきで依頼する時には病図協の相貸用はがきで受け付けてもらえます。ただし、どちらの場合にも先に料金が請求され、支払後複写物件が届く料金前払い制です。

直接館を訪れる場合は、メインカウンターで身

分証明書を提示してカードを借りて入館します。ここではカバンを持ったまま入館でき便利です。複写利用の詳細はカウンターで教えてもらうことができますが、学外者の受付時間は制限がありますので注意が必要です。各フロアには図書館員が配属されていませんので、わからないことはメインカウンターで尋ねてください。

この日は4階の事務室も案内していただきましたが、私たちがお世話になる相互貸借業務の担当者の方たちはたくさんの依頼を受けてたいへん多忙のようでした。

(文責:首藤佳子・本誌編集部)

◀ M E M O ▶

◇ 所在地・電話・FAX

〒565 吹田市山田丘2番3号
TEL. 06-875-7111(代)
FAX. 06-875-7509

◇ 開館時間

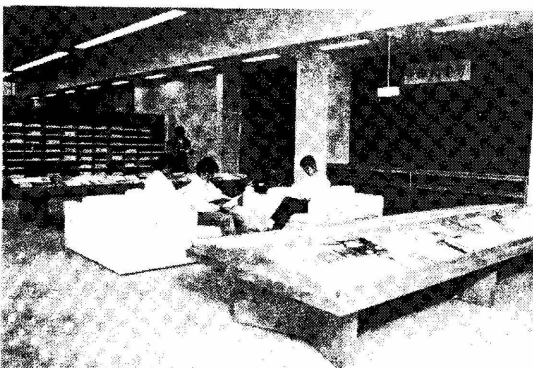
月曜日～金曜日 9:00～21:00
土曜日 12:00～17:00(閲覧のみ)

◇ 休館日

日曜日、祝日、年末年始、大学記念日(5月1日)、その他

◇ 交通

- ・阪急電車千里線/北千里駅下車
東へ徒歩約20分
- ・地下鉄御堂筋線-北大阪急行線/千里中央駅下車
阪急バスターミナル⑥番線より103、105、108、164系統乗車 阪大本部前下車すぐ
- ・JR東海道本線(京都線)/茨木駅下車
近鉄バス「阪大本部前」ゆき 阪大本部前下車すぐ
- ・阪急電車京都線/茨木市駅下車
近鉄バス「阪大本部前」ゆき 阪大本部前下車すぐ



新着雑誌展示コーナー